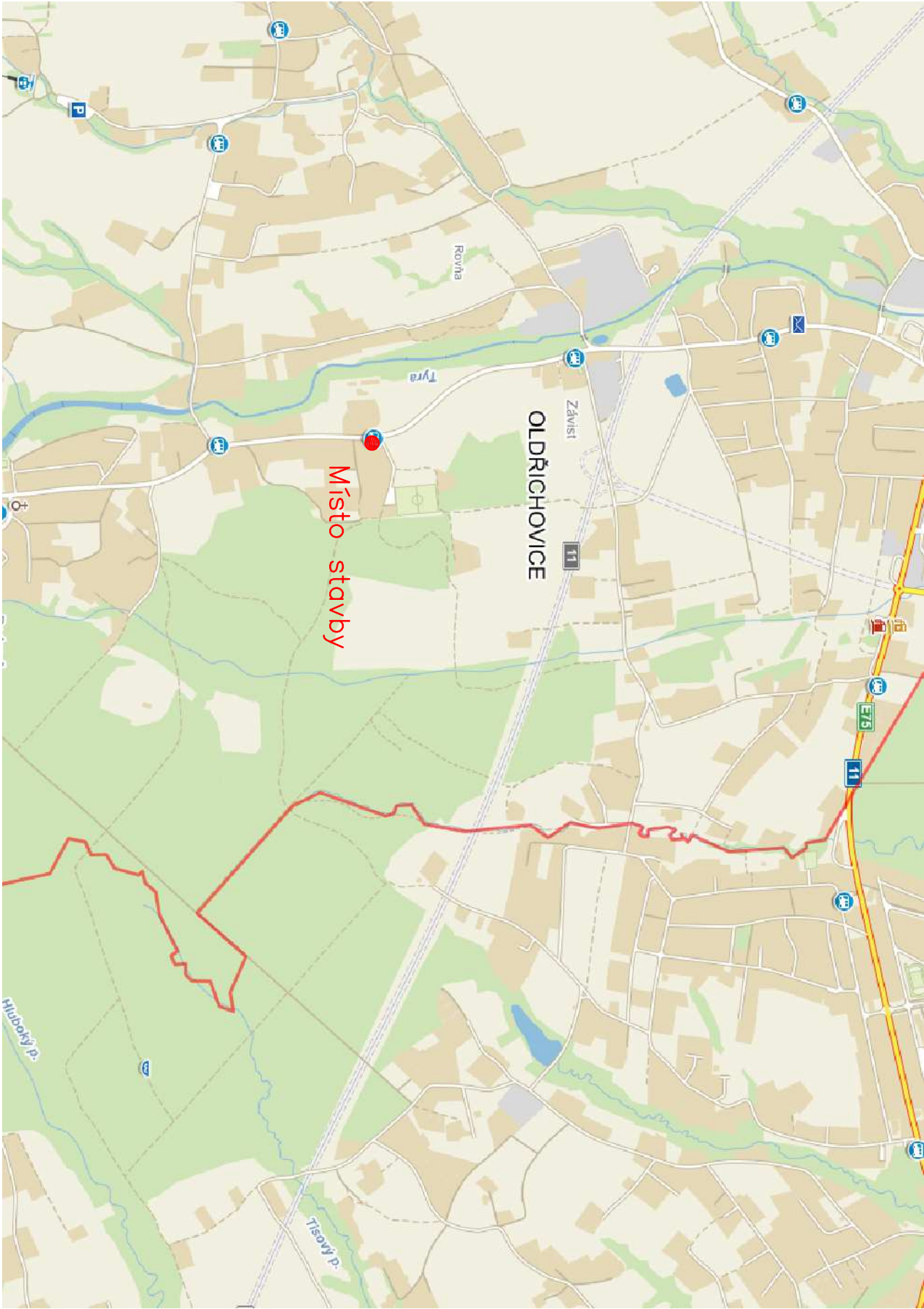


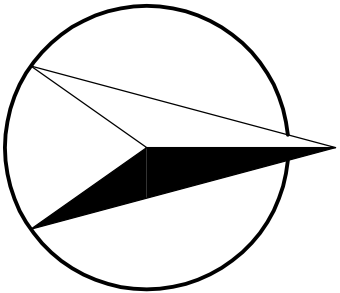
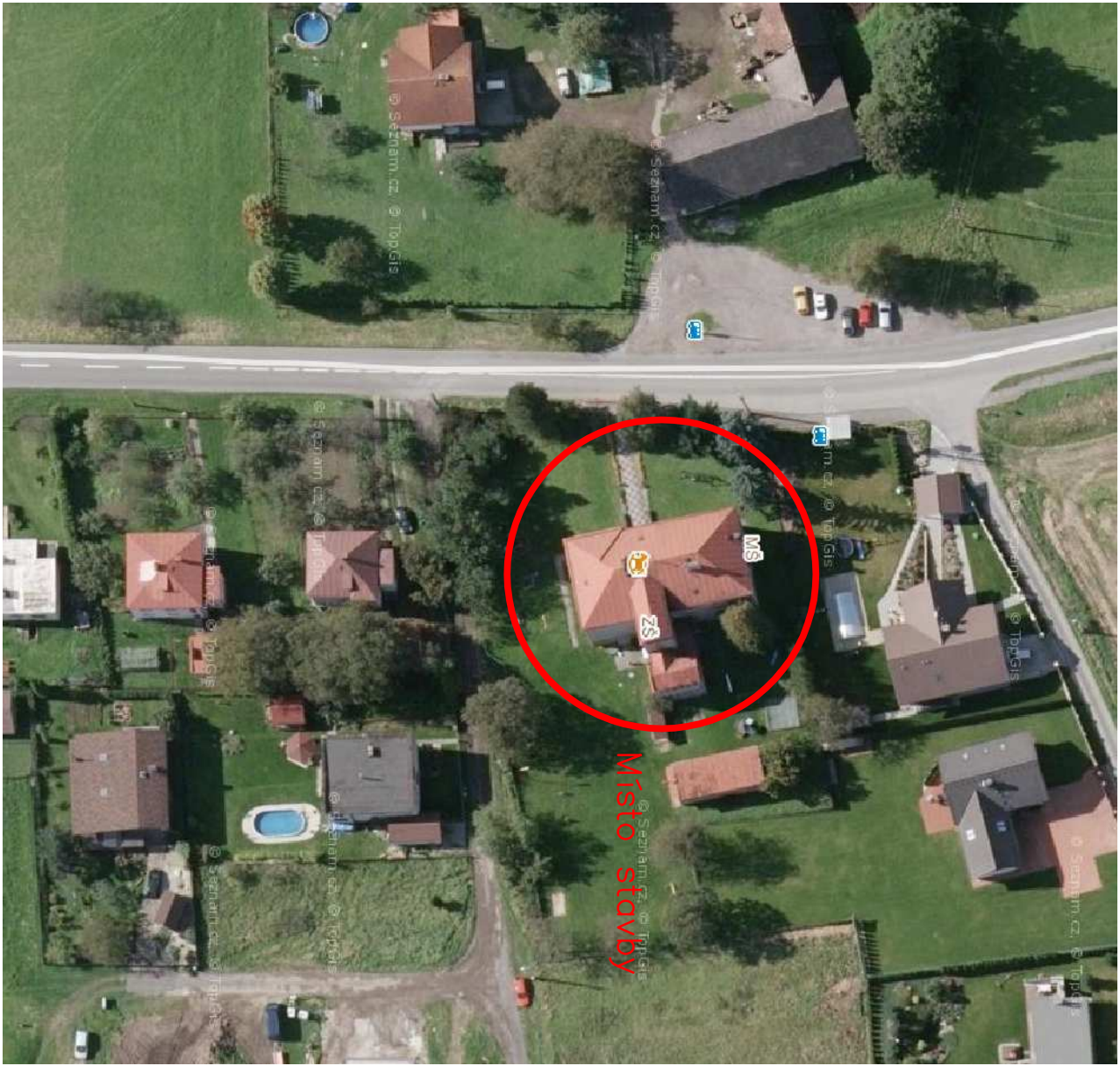
Topografická mapa




M 1:15000



Ortofotografická mapa

M 1:1000



Kontroloval			Vypracoval	Kreslil	Radoslav Raclavský projektční, inženýrská a dodavatelská činnost <u>www.projekty-raclavsky.cz</u> tel. : 603 144 049, r.raclavsky@seznam.cz Nádražní 417, 739 11 Frydlant nad Ostroví	
Ing. D. Tureček			Ing. R. Raclavský	Ing. R. Raclavský		
						
Stavebník			město Třinec Jablunkovská 160, 739 61 Třinec			
Místo stavby			Polská škola Oldřichovice, č.p. 210 739 61 Třinec–Oldřichovice			
Akce:						
Výměna střešní krytiny, žlabů a oprava komínů na PZŠ Oldřichovice 210						
Obsah:						
SITUAČNÍ VÝKRES ŠIRŠÍCH VZTAHŮ						
					Formát	2 x A4
					Datum	12/2016
					Účel	Dokumentace pro SP a PS
					Měřítko	1:15000, 1:1000
					Arch. číslo	RAC/16/55
					Číslo kopie	Číslo výkresu C1